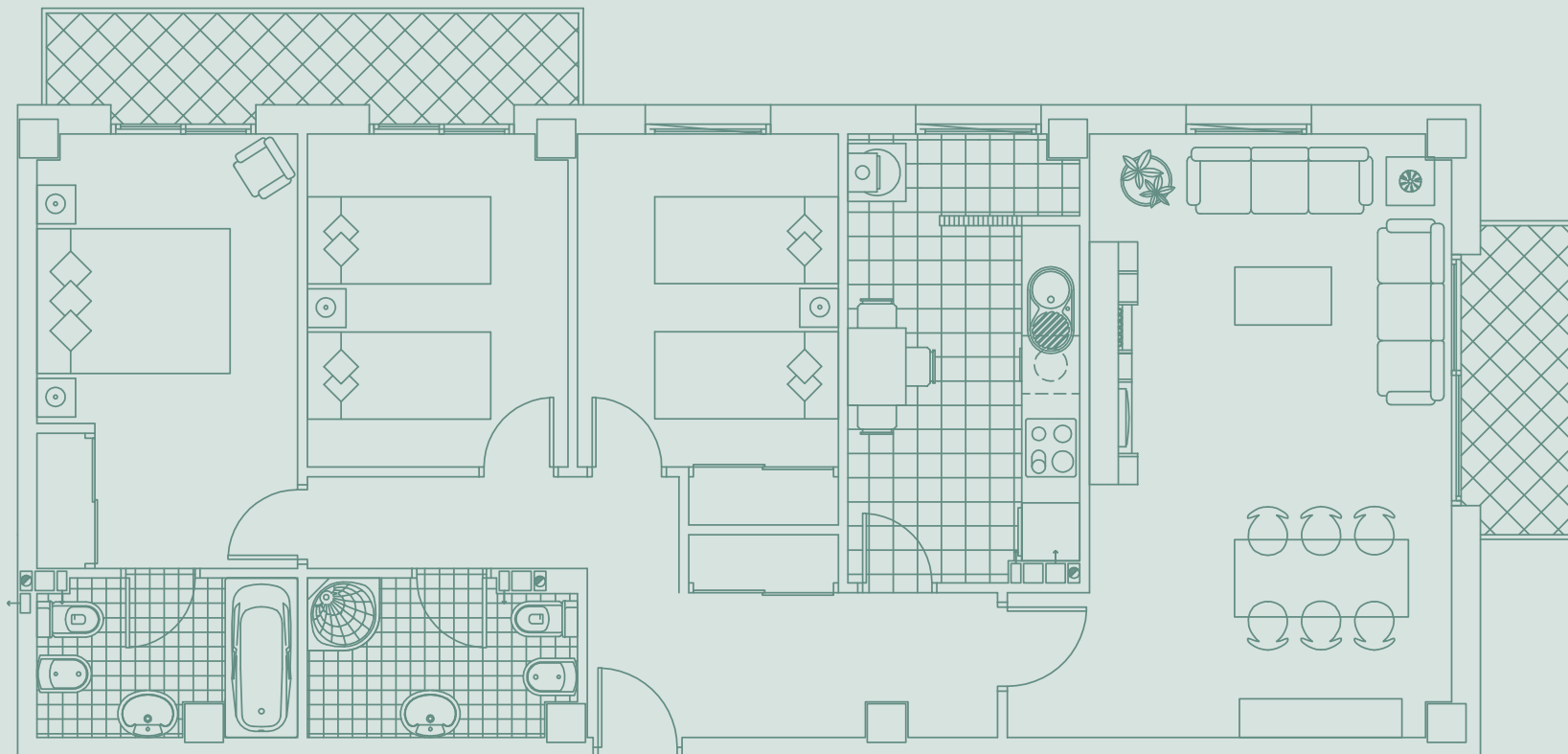
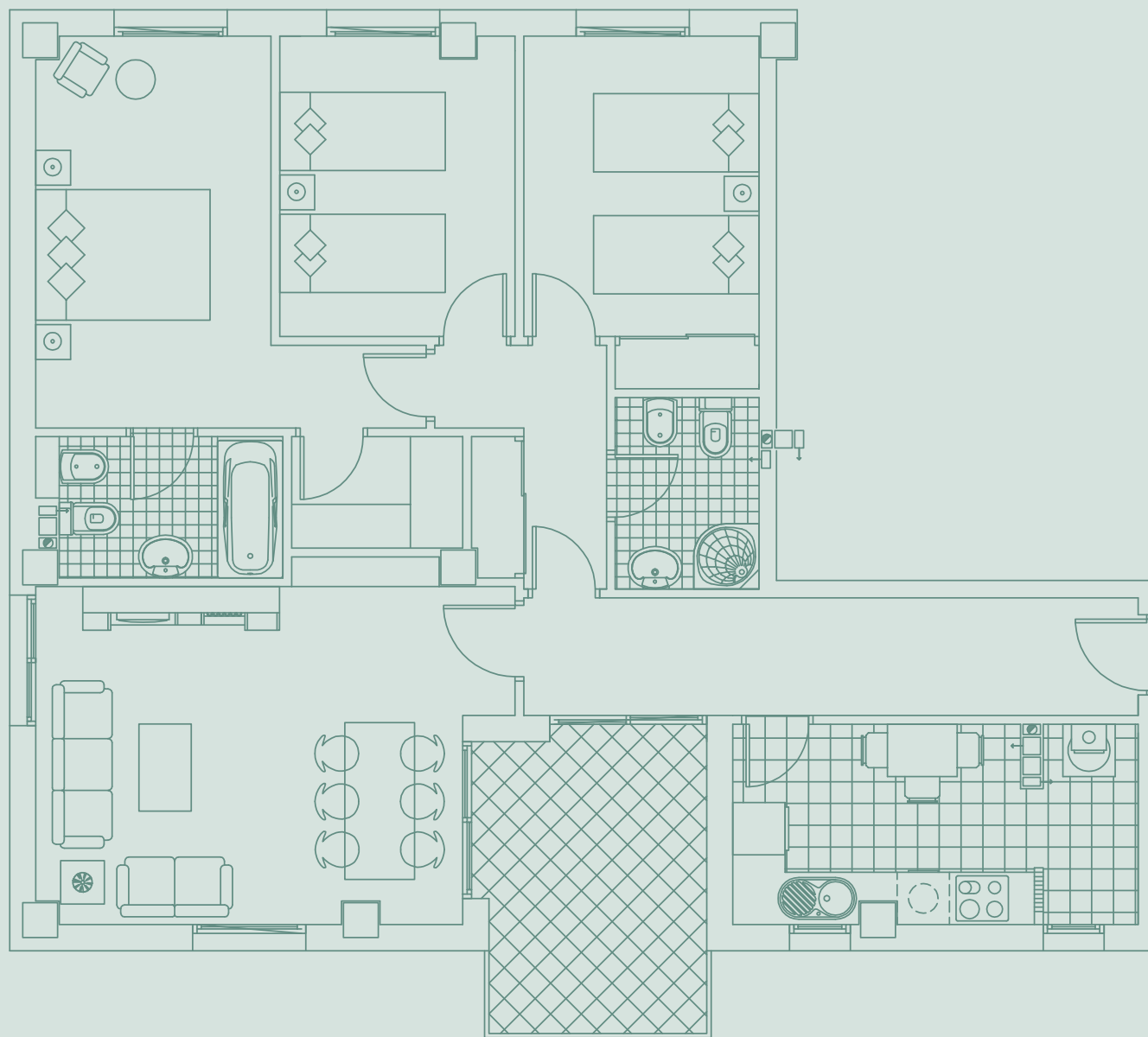


3 dormitorios planta alta



3 dormitorios planta alta



3 dormitorios planta alta

Memoria de calidades

VIVIENDAS COLECTIVAS

PROMOCIÓN: Edificio de 84 viviendas, garajes y trasteros en Corme

ESTRUCTURA:

- _ Estructura a base de pórticos de hormigón armado.

CUBIERTAS:

- _ Cubierta inclinada con acabado en teja cerámica curva con acabado rústico.
- _ Cubierta plana transitable con pavimento de gres antideslizante.
- _ Cubierta plana no transitable con aislamiento e impermeabilización.

FACHADAS:

- _ Cerramiento con doble fábrica de ladrillo y aislamiento, acabado por su capa exterior con mortero monocapa y con aplacado de piedra granítica del país.

CARPINTERÍA EXTERIOR:

- _ Carpintería realizada en aluminio anodizado color, con rotura de puente térmico, ó PVC, y doble acristalamiento. Con persianas de PVC.

TABIQUERÍA:

- _ Divisiones interiores realizadas en fábrica de ladrillo guarnecido de yeso.
- _ La separación de viviendas con doble tabique con aislamiento.
- _ Cumpliendo normativa acústica y térmica.

CARPINTERÍA INTERIOR:

- _ Puerta de entrada con cerradura de seguridad y pernios anti palanca.
- _ Las puertas del interior acabadas en Roble y lisas, con manillas latonadas.
- _ Puertas vidrieras en cocina.
- _ Armarios empotrados a juego con las puertas de paso, forrados interiormente con balda maletero y barra de colgar.

SOLADOS:

- _ Tarima flotante de Roble, acabado barnizado en dormitorios. Rodapié a juego.
- _ En baños y cocinas solado de plaqueta de gres antideslizante.
- _ En salón y pasillos, solado de plaqueta de gres con rodapié a juego.
- _ En portal, escaleras y pasillos se colocará gres antideslizante.
- _ En los espacios exteriores se colocará gres rústico antideslizante.

TECHOS:

- _ Falso techo de placas de escayola lisa donde sea requerido por las instalaciones.
- _ Falso techo formado por paneles acústicos de viruta de madera fina con magnesita, suspendido de perfilera oculta en porches exteriores.

ALICATADOS:

- _ Azulejos de calidad en cocinas, baño y aseo.

PINTURAS:

- _ En paramentos verticales y horizontales con pintura plástica hidrófuga acabado liso.

COCINA:

- _ Amueblada con muebles bajos y altos.
- _ Equipada con: placa vitrocerámica, fregadero y campana extractora en acero.
- _ Horno y microondas en acero en columna independiente.

BAÑOS Y SANITARIOS:

- _ Sanitarios de porcelana vitrificada en blanco (DAMA de ROCA o similar), con grifería monomando (VECTRA de ROCA o similar) con certificado de garantía y homologados.
- _ Bañeras de chapa de acero con asas cromadas y fondo antideslizante.

ELECTRICIDAD:

- _ Instalación de antena colectiva FM-AM-UHF adaptada a televisión digital terrestre, según normativa vigente. Preinstalación de telecomunicaciones por cable.
- _ La edificación proyectada cuenta con la instalación de placas solares para ahorro energético. Dicha instalación se ubica en la cubierta inclinada y se aprovecha para la producción de agua caliente sanitaria.
- _ Las instalaciones cumplirán con las determinaciones establecidas en el RITE y código técnico de la edificación.

CALEFACCIÓN:

- _ Caldera de 20.000 Kcal para la producción de calefacción y A.C.S.
- _ Radiadores de aluminio.

OTRAS INSTALACIONES:

- _ Puertas de acceso a garajes automatizadas.
- _ Extractores automáticos en aseos.
- _ Cada portal cuenta con un ascensor, con puertas automáticas en cabina y planta.
- _ Vídeo-portero automático.
- _ Detectores de presencia para accionamiento de alumbrado en soportales.

VARIOS:

- _ Urbanización cerrada.
- _ Parcelas privadas de viviendas de planta baja con tierra vegetal extendida.

* Los datos que figuran en la Memoria podrían ser modificados por razones técnicas o comerciales.